

KOOSKÖLASTATUD

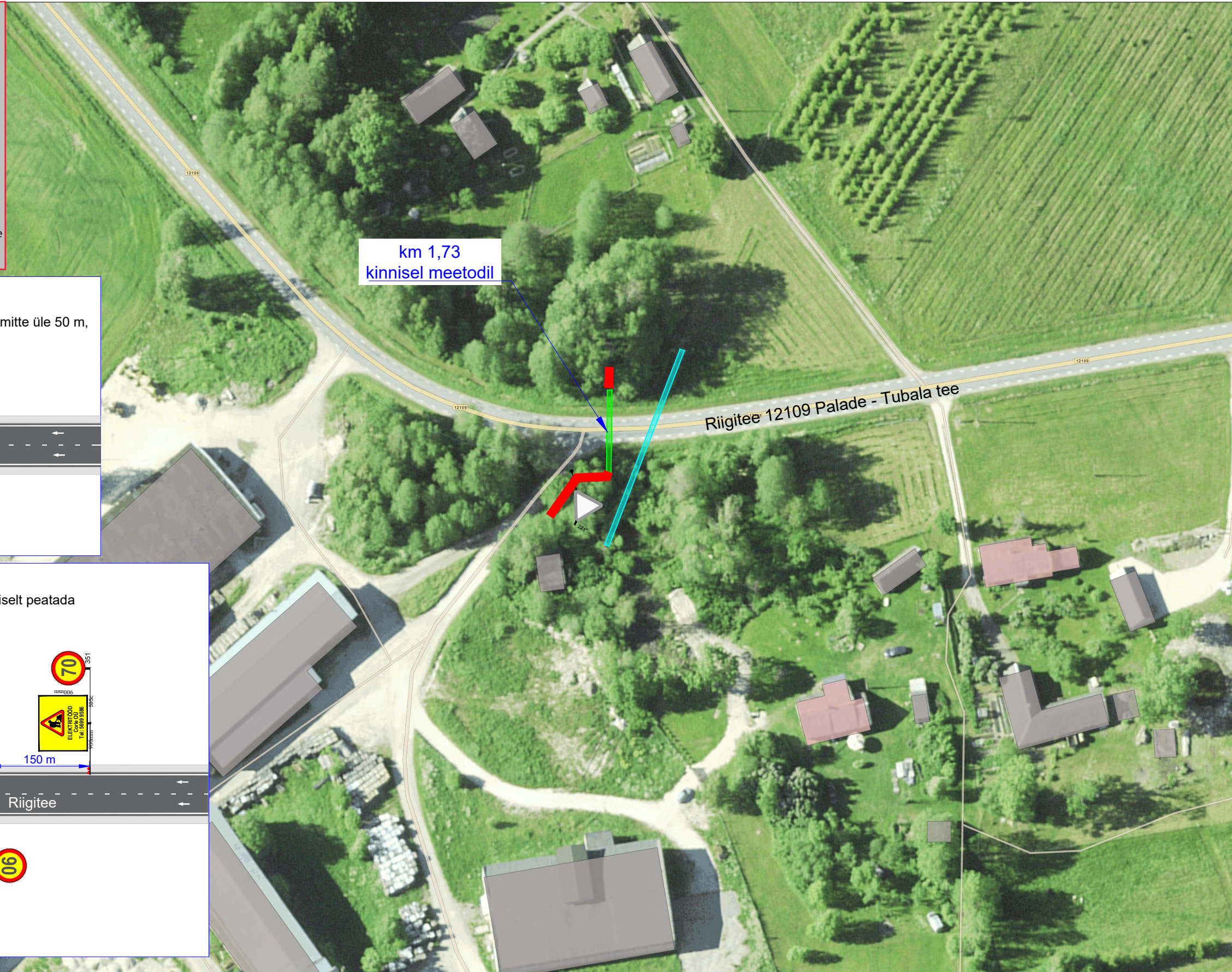
Transpordimet, Teehoiuteenistus, Lääne osakonna korrashoiu ja liikluskorralduse üksus

Marika Koppel - Hiiumaa liikluskorraldaja 29.02.2024

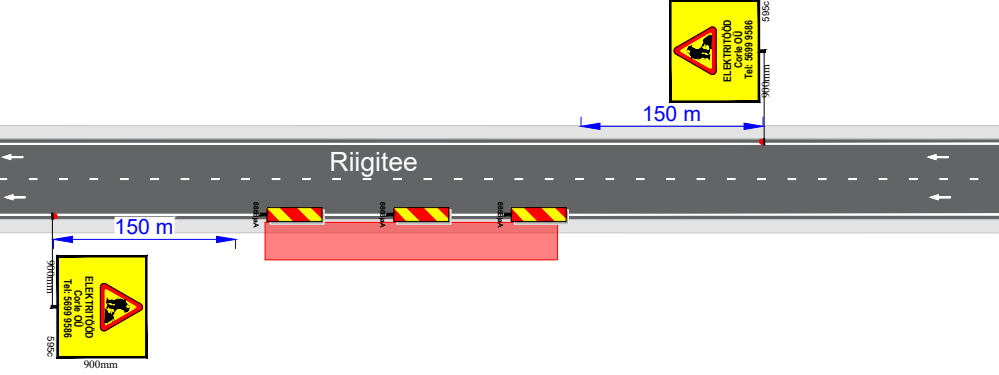
Tingimustel:

1. Ajutise liikluskorralduse skeem on kooskõlastatud eeldusel, et koostamisel on arvestanud kehtivate normidega, tegelike liiklustingimustega, teede mõõtmega, teenindavate sõidukite näitajatega, olemasoleva liikluskorralduse ja liiklussagedusega.
2. Liikluskorraldusvahendid paigaldada juhendades EVS 613 nõuetest. Liikluse korraldamisel objektil juhendada määrusest „Nõuded ajutisele liikluskorraldusele“ nr 43 ja juhendist „Riigiteede ajutine liikluskorraldus“ MA 2018-009.
3. Teemaal töötavad sõidukid ja mehhanismid peavad olema tähistatud vastavalt juhendile.
4. Sõiduteele ei tohi parkida sõidukeid ja mehhanisme, ei tohi takistada teehoolde tegemist!
5. Tagada tööde teostamise alal teekatte puhtus.
6. Vähemalt 24 tundi enne tööde alustamist või liikluskorralduse muutmist teavitada liiklusjuhtimiskeskust e-post tmc@transpordiamet.ee või vähemalt 24 tundi enne tööde alustamist või liikluskorralduse muutmist teavitada liikluspääringutest ja tööde tegemisest Transpordiameti Tark Tee liikluspääringute iseteeninduskeskkonnas, millele pääseb ligi Transpordiameti e-teeninduse kaudu.

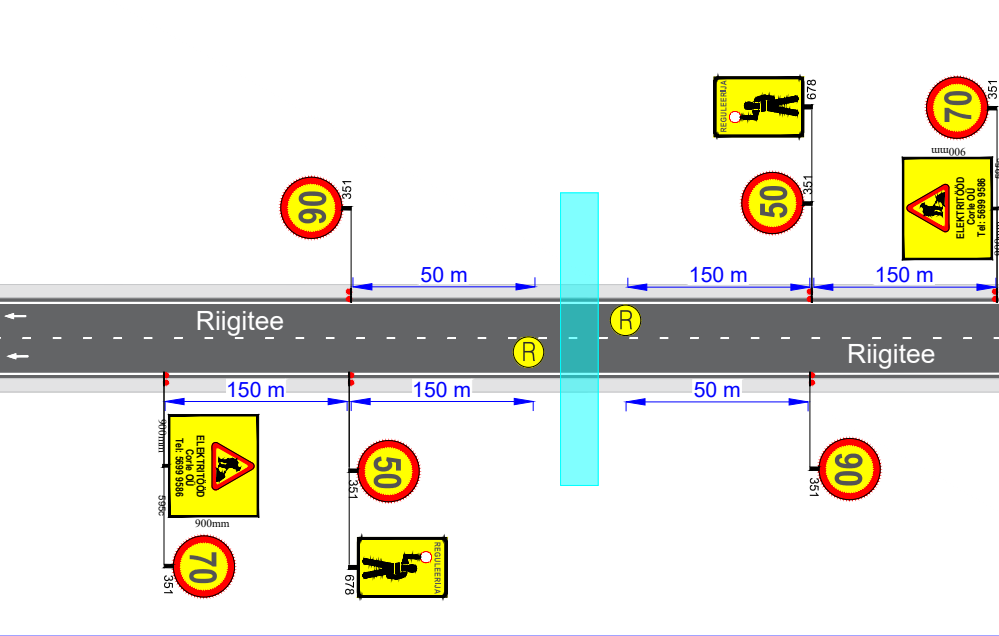
Kooskõlastatud liikluskorralduse joonised ei asenda teel ja teemaal töötamise luba!



TÜÜPSKEEM: Tööde teostamine sõidutee ääres
Teepeenardel tehtavate tööde korral on märkide 686 omavaheline kaugus mitte üle 50 m, kuni 1000 m raadiusega plaaniköverikel mitte üle 25 m.



TÜÜPSKEEM: Reguleerija
Tüüpskeemi kasutatakse juhul kui tööiseloomust olenevalt tuleb liiklus ajutiselt peatada



Ramudden
Ramudden OÜ, Reg. kood 12969700
Artelli 16/18, Tallinn.
Telefon: +372 622 9530 E-post: info@ramudden.ee

Projekti nimetus: Kärkla - Värso elektritööd	Kuupäev 27.02.2024
Objekti asukoht: Riigitee 12109 Palade - Tubala tee (km 1,73), Lõpe küla, Hiiumaa vald, Hiiu maakond	Töö nr. MV240220-2
Joonise nimetus: Ajutine liikluskorraldus.	Joonise nr. 1.

Tellijal	Corle OÜ, Oleg Juskov, 5699 9586, oleg@corle.ee
Cad proj.	M. Velt, Tel: +372 5870 0100 Kutsetunnistuse nr. 193489 T.Rämmel Tegevusluba nr ELK000084

- Märkused:
- Riigitee 12109 - AKÖL: 195 autot ööpäevas.
 - Ehitaja tagab ligipääsu tööpiirkonda jäävatele kinnistutele kogu ehitusperioodi vältel.
 - Tüüpskeeme kasutada vastavalt tekkivale olukorrale

TINGMÄRGID:

- Töötsoon
- Töötsoon: kinnine meetod
- Töötsoon: õhuliin

- Ajutine liiklusmärk
- Ajutine liiklusmärgi post
- Ol.olev liiklusmärk
- Ol.oleva liiklusmärgi post
- Ajutine liiklusmärk vajadusel